

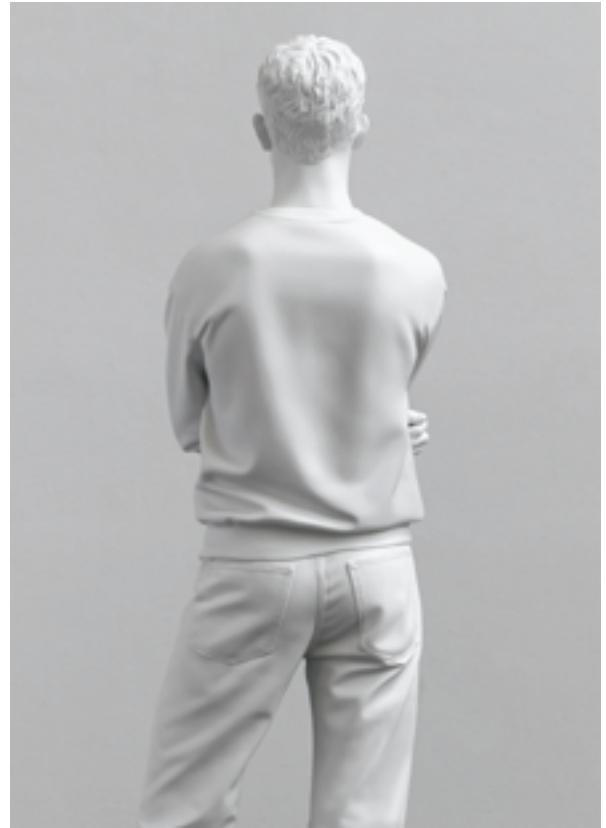


ELMGREEN & DRAGSET. STILLEBEN MIT GEMÜSE

Vertraute Räume, überraschende Begegnungen! Das Künstlerduo Elmgreen & Dragset nutzt das Museum als Spielfeld für künstlerische Interventionen. Ihre zeit-

genössischen Arbeiten treten in einen spannenden Dialog mit den mehr als 700 Jahre alten Kunstwerken und dem Museumsraum. Seit 1995 arbeiten Elmgreen & Dragset an der Schnittstelle von Architektur, Installation und Performance. Im Zentrum ihrer Kunst steht die Frage, wie Räume und Bilder unser Denken, Fühlen und Handeln prägen. Mit subtiler Ironie und kritischer Distanz hinterfragen sie gesellschaftliche Normen und Strukturen sowie die Mechanismen des Museumsbetriebs. Ihre Werke irritieren und er-

öffnen neue Perspektiven auf den Ausstellungsraum, die Kunst und die Rolle der Betrachter. Die Interventionen innerhalb der Sammlungsräume des Städel Museums laden dazu ein, die Beziehung zwischen Kunstwerk, Raum und Betrachter neu zu reflektieren. Die Führungen regen zum Nachdenken über Wahrnehmung und das Spannungsverhältnis von Sehen und Gesehen werden an. Es entstehen vielfältige Bezüge zur eigenen Lebenswelt sowie zu aktuellen gesellschaftlichen Entwicklungen.



BUCHUNG

BIS KLASSE 6:

EINTRITT: KOSTENFREI

EINTRITT + FÜHRUNG (60 MIN): 2 €

EINTRITT + FÜHRUNG + WORKSHOP (120 MIN): 4 €

EINTRITT + FÜHRUNG + WORKSHOP (180 MIN): 6 €

AB KLASSE 7:

EINTRITT: 3 €

EINTRITT + FÜHRUNG (60 MIN): 5 €

EINTRITT + FÜHRUNG + WORKSHOP (120 MIN): 7 €

EINTRITT + FÜHRUNG + WORKSHOP (180 MIN): 9 €

ANMELDUNG

www.staedelmuseum.de/de/anfrage-gruppenbuchungen

SONDERAUSSTELLUNG VOM 20. MAI 2026–17. JANUAR 2027

SCHULKLASSEN PROGRAMM

KINDERGARTEN (VORSCHULE) & GRUNDSCHULE

EIN BESUCH IM MUSEUM

Täglich strömen viele Menschen ins Städel Museum. Unter ihnen befinden sich auch lebensnah gestaltete Skulpturen von Menschen: Mal scheinen sie in nachdenklicher Pose ein Bild zu betrachten, mal knien sie zeichnend auf dem Boden oder beobachten das Geschehen im Museum. Elmgreen & Dragsets Arbeiten irritieren und treten zugleich in einen stillen Austausch – auch mit Besuchern. Bei der Führung entwickelt sich ein Gespräch darüber, was Kunst ist, wie die Skulptu-

ren auf uns wirken und welche Erlebnisse im Museum wir mit ihnen teilen.

WORKSHOP (OPTIONAL)

Angeregt von den Skulpturen erkunden die Kinder anschließend die Städel Sammlung. Mit Hilfe eines Papierrahmens suchen sie im Museumsraum für sie interessante Bildausschnitte und halten ihre Entdeckungen mit Zeichenstiften auf Papier fest.



SEKUNDARSTUFE I & II

KUNST UND ICH

Was macht Kunst mit mir? Und wie kann man die Wirkung eines jahrhundertealten Kunstwerks – oder gar eines ganzen Museums – verändern? Mit diesen Fragen beschäftigt sich das Künstlerduo Elmgreen & Dragset in der Städel Sammlung. Durch ihre spannenden Interventionen eröffnen sie neue und überraschende Perspektiven auf die Kunstwerke, die zur Diskussion über Wahrnehmung, Gesellschaft und Geschichte anregen.

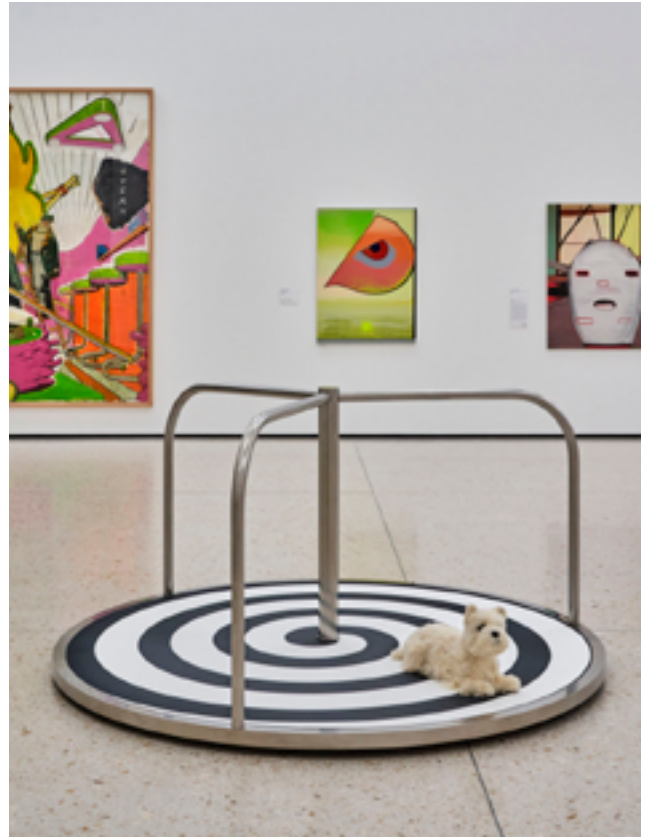
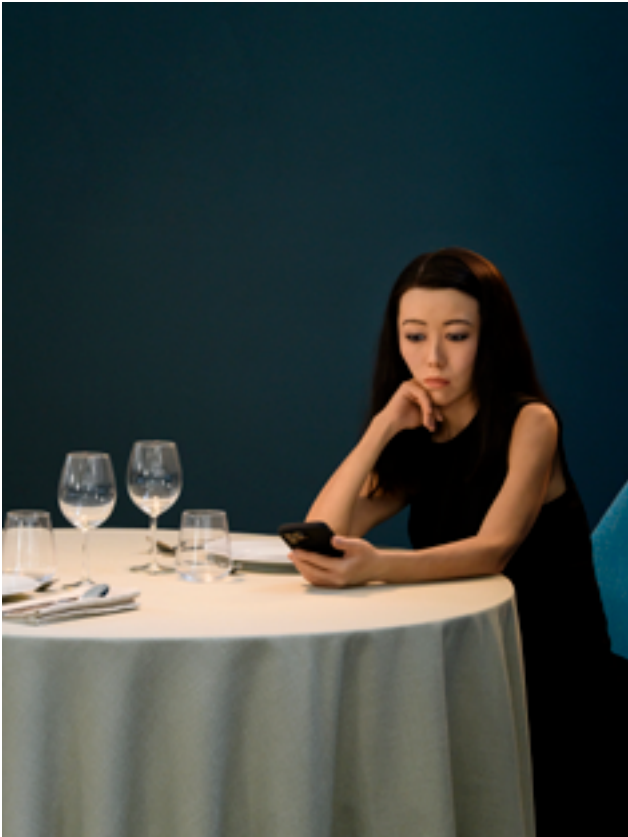
WORKSHOP I (OPTIONAL)

Im Workshop inszenieren sich die Schülerinnen und Schüler selbst vor der Kunst und halten ihre Reaktionen auf die Werke des Künstlerduos in Fotografien fest. Es entsteht eine kleine Bilderserie, die eine Geschichte über ihre Begegnungen mit den Kunstwerken erzählt und weiterentwickelt.

WORKSHOP II (OPTIONAL)

Die Arbeiten von Elmgreen & Dragset beschäftigen sich unter anderem mit der Gedankenwelt der Museumsbesucher und ihren Reaktionen auf die Kunst. Im Workshop verfassen die Schülerinnen und Schüler einen Gedankenmonolog über ihre eigenen Gedanken zur Kunst.

SEKUNDARSTUFE II



VOM GEMÄLDE BIS ZUM SOCIAL-MEDIA-POST: SPRACHE DER BILDER

Wir sind mittlerweile daran gewöhnt, digital im Sekundentakt durch Bilder und Videos zu scrollen und dadurch massenweise Informationen in Kürze zu verarbeiten. Denn Bilder vermitteln Ideen, Geschichten und Emotionen unmittelbarer als Sprache oder Text. Die Arbeiten von Elmgreen & Dragset stellen auch Fragen zu unserem Umgang mit und zum täglichen Konsum von visuellen Medien. Wie begegnen wir Bildern analog und online? Wie prägt uns die Bilderflut? Und verändert sich dadurch auch der Umgang mit den Bildern im Museum?

WORKSHOP (OPTIONAL)

Ein kleiner Hund dreht sich auf dem Kinderkarussell im Kreis. Er sieht immer wieder die gleichen Bilder. Der Titel der Arbeit „Social Media“ verweist auf den Mechanismus, mit dem uns Algorithmen immer wieder ähnliche, scheinbar harmlose, Inhalte zuspielden. Mit Hilfe von kreativen Schreibtechniken entstehen im Workshop kritische Kurztexte über die Rolle von Sozialen Medien im Alltag der Schülerinnen und Schüler.

Im Rahmen der Ausstellung „Stilleben mit Gemüse“ des Künstlerduos „Elmgreen & Dragset“ sind in vielen Räumen der Dauerausstellung lebensecht wirkende Figuren und Installationen zu sehen. Die Werke sind z.T. überraschend platziert oder raumgreifend gestaltet.

BITTE VERMEIDEN SIE DAS ANFASSEN DER OBJEKTE. BEI KINDER- UND SCHULGRUPPEN LIEGT DIE AUFSICHTSPFLICHT BEI DEN ERWACHSENEN BEGLEITPERSONEN.